

## 典型案例汇

单位名称	案例描述	案例类型	案例特色
雷特电子 务公司 务职 学院	在现代 一记天 2020 上  以“校中 职财务管 制”人	疫一 徒制  新高 学徒 人才培养	案 上 在 共  1. 在 2. 式 3. 4. 师 5. 在 6. 在

例类  
例特  
型填写：招生招  
点应从试点工作

币资队伍、三教改革、  
准广价值上进行描述，

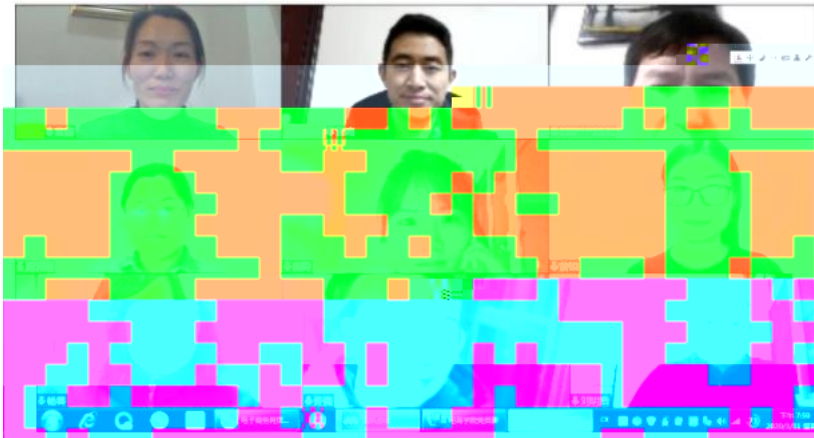
学，采用线  
投身学习，  
学习与抗疫

学模式  
人才培养模

程  
“双导师”

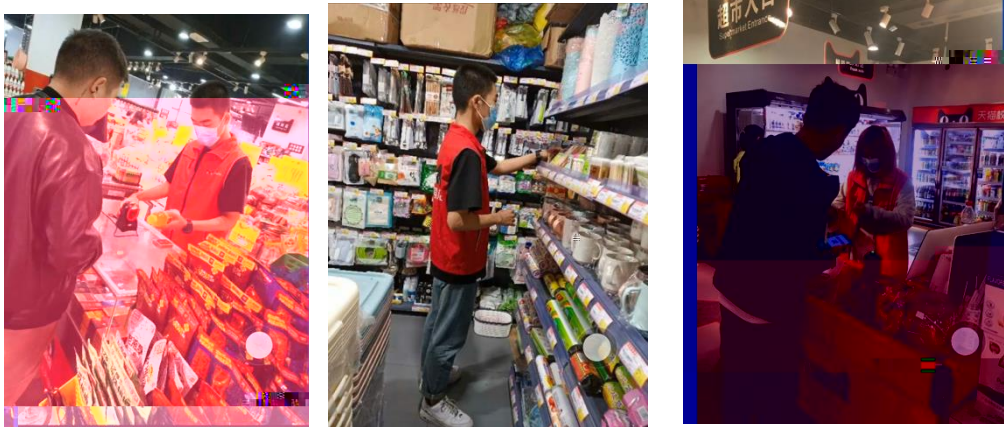
生素质  
非方式

2020





2



3









19统计与会计3

签到 问卷 抢答 选人 评分 测验 活动库

抢答 03-10 16:40

调查时间与调查期限的含义，并说明其区别。

抢答 03-10 16:40

1、调查单位大于... 2、调查单位与填报单位的关系是（ ）。 A、二者是一致的 B、二者有时是一致的 C、二者没有关系 D、二者没有必然联系

抢答 03-10 16:40

调查项目是什么？

选人 03-10 16:40

某市规定2019年工业经济活动成果年报呈报时间是2020年1月31日，其调查时间为（ ）。

抢答 03-10 16:40

调查项目与调查对象（ ）。

抢答 03-10 16:40

5、统计调查的基本要求有（ ）、（ ）、（ ）、（ ）、（ ）。

抢答 03-10 16:40

(课堂互动)



